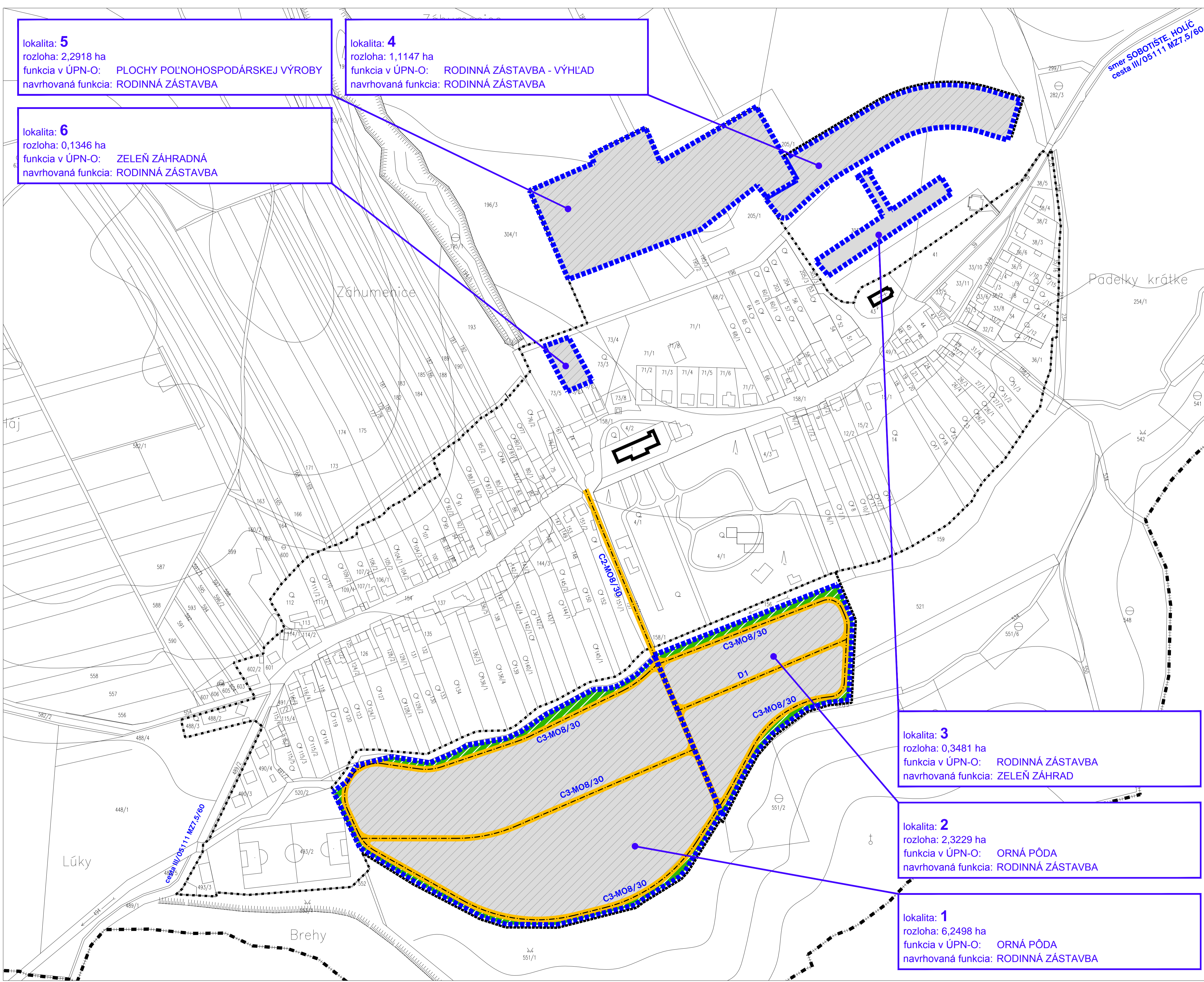


ZMENY A DOPLNKY ÚZEMNÉHO PLÁNU OBCE ROHOV Č. 1-2017

NÁVRH RIEŠENIA VEREJNÉHO DOPRAVNÉHO VYBAVENIA



lokality: 5
 rozloha: 2,2918 ha
 funkcia v ÚPN-O: PLOCHY POĽNOHOSPODÁRSKEJ VÝROBY
 navrhovaná funkcia: RODINNÁ ZÁSTAVBA

lokality: 4
 rozloha: 1,1147 ha
 funkcia v ÚPN-O: RODINNÁ ZÁSTAVBA - VÝHLAD
 navrhovaná funkcia: RODINNÁ ZÁSTAVBA

lokality: 6
 rozloha: 0,1346 ha
 funkcia v ÚPN-O: ZELEŇ ZÁHRADNÁ
 navrhovaná funkcia: RODINNÁ ZÁSTAVBA

lokality: 3
 rozloha: 0,3481 ha
 funkcia v ÚPN-O: RODINNÁ ZÁSTAVBA
 navrhovaná funkcia: ZELEŇ ZÁHRAD

lokality: 2
 rozloha: 2,3229 ha
 funkcia v ÚPN-O: ORNÁ PÔDA
 navrhovaná funkcia: RODINNÁ ZÁSTAVBA

lokality: 1
 rozloha: 6,2498 ha
 funkcia v ÚPN-O: ORNÁ PÔDA
 navrhovaná funkcia: RODINNÁ ZÁSTAVBA

STAV **NÁVRH** **VÝHLAD**
 LETAPA LETAPA

LEGENDA

- HRANICA ZASTAVANÉHO ÚZEMIA
- RIEŠENÁ LOKALITA ZAD ÚPN 1/2017
- ZASTAVANÉ ÚZEMIE
- ZELEŇ IZOLAČNÁ, VÝPLŇOVÁ, SPRIEVODNÁ
- OBSLUŽNÁ KOMUNIKÁCIA-C2, C3

- 1 DOM KULTÚRY
- 2 OBEČNÝ ÚRAD
- 3 KNÍŽNICA
- 4 POŽIARNÁ ZBRONICA
- 5 POSTA
- 6 STRAVOVACIE ZARIADENIE DSS
- 7 DOM SOCIÁLNYCH SLUŽIEB
- 8 POTRAVINÝ
- 9 HOSTINEC
- 10 ZMIESANÝ TOVAR
- 11 AREÁL DSS
- 12 UBYTOVACÍ PAVILÓN
- 13 MATERSKÁ SKŔOLKA
- 14 KOSTOL
- 15 DOM SMŤUKU