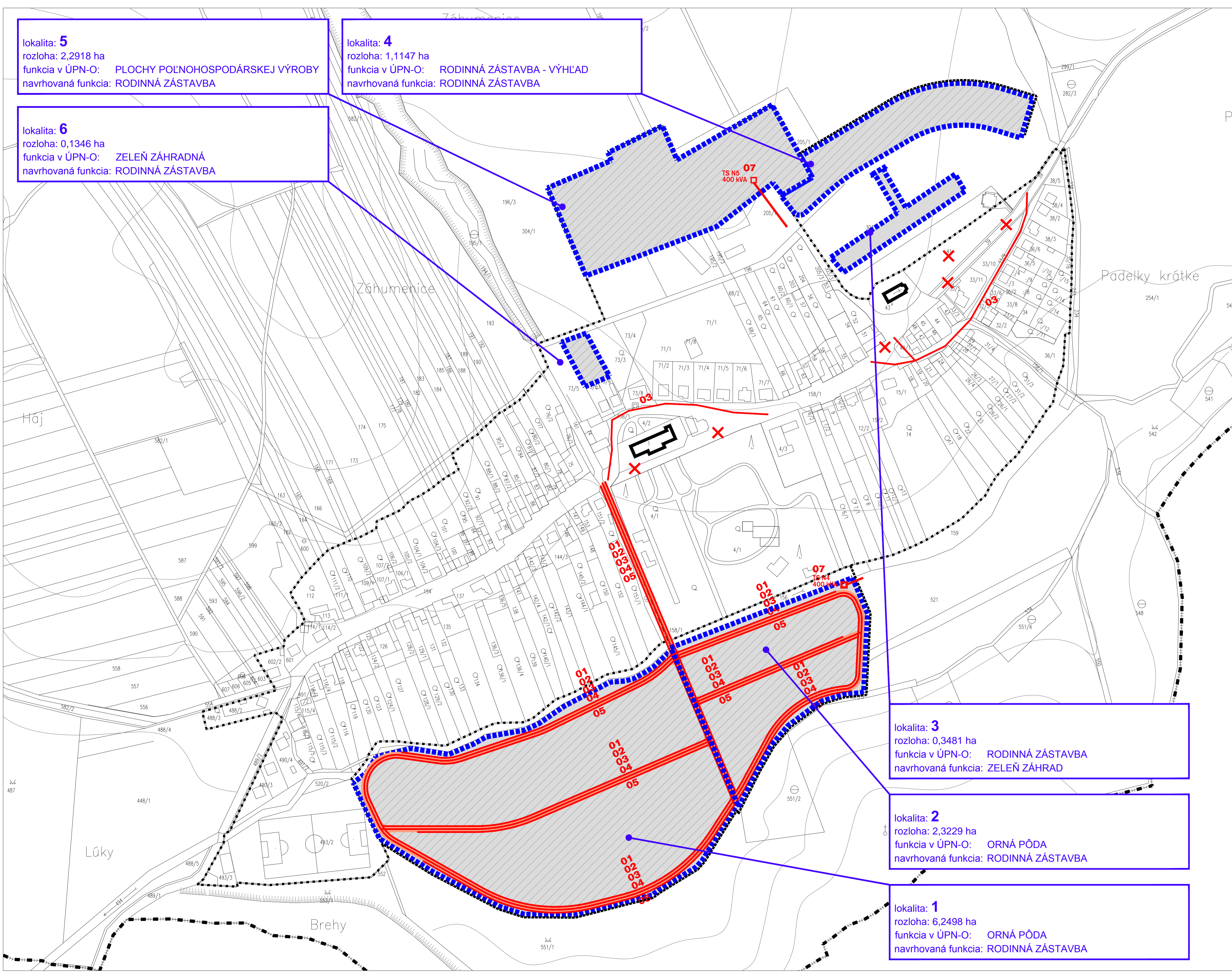


ZMENY A DOPLNKY ÚZEMNÉHO PLÁNU OBCE ROHOV Č. 1-2017

SCHEMA VEREJNOPROSPEŠNÝCH STAVIEB



lokality: **5**
 rozloha: 2,2918 ha
 funkcia v ÚPN-O: PLOCHY POĽNOHOSPODÁRSKEJ VÝROBY
 navrhovaná funkcia: RODINNÁ ZÁSTAVBA

lokality: **4**
 rozloha: 1,1147 ha
 funkcia v ÚPN-O: RODINNÁ ZÁSTAVBA - VÝHLAD
 navrhovaná funkcia: RODINNÁ ZÁSTAVBA

lokality: **6**
 rozloha: 0,1346 ha
 funkcia v ÚPN-O: ZELEŇ ZÁHRADNÁ
 navrhovaná funkcia: RODINNÁ ZÁSTAVBA

lokality: **3**
 rozloha: 0,3481 ha
 funkcia v ÚPN-O: RODINNÁ ZÁSTAVBA
 navrhovaná funkcia: ZELEŇ ZÁHRAD

lokality: **2**
 rozloha: 2,3229 ha
 funkcia v ÚPN-O: ORNÁ PÓDA
 navrhovaná funkcia: RODINNÁ ZÁSTAVBA

lokality: **1**
 rozloha: 6,2498 ha
 funkcia v ÚPN-O: ORNÁ PÓDA
 navrhovaná funkcia: RODINNÁ ZÁSTAVBA

STAV	NÁVRH LETAPA 1/LETAPA 2	VÝHLAD	
-----	-----	-----	HRANICA ZASTAVANÉHO ÚZEMIA
-----	-----	-----	RIEŠENÁ LOKALITA ZAD ÚPN 1/2017
-----	-----	-----	ZASTAVANÉ ÚZEMIE
-----	-----	-----	01 OBSLUŽNÁ KOMUNIKÁCIA
-----	-----	-----	02 CHODNÍK
-----	-----	-----	03 VODOVOD
-----	-----	-----	04 KANALIZÁCIA
-----	-----	-----	05 STL - PLYNOVOD
-----	-----	-----	06 SL - ROZVODY - TELEFÓN
-----	-----	-----	07 VN - 22KV VEDENIE - ZEM
-----	-----	-----	08 NN - ROZVOD - ZEM
-----	-----	-----	09 VO - VEREJNÉ OSVETLENIE
-----	-----	-----	TS TRAFOSTANICA
-----	-----	-----	X ZRUŠENIE VPS